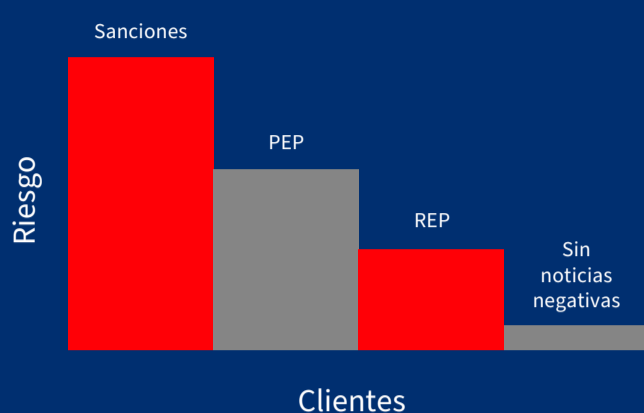


# ¿Qué es una persona reputacionalmente expuesta?

LexisNexis  
RISK SOLUTIONS

## Noticias negativas

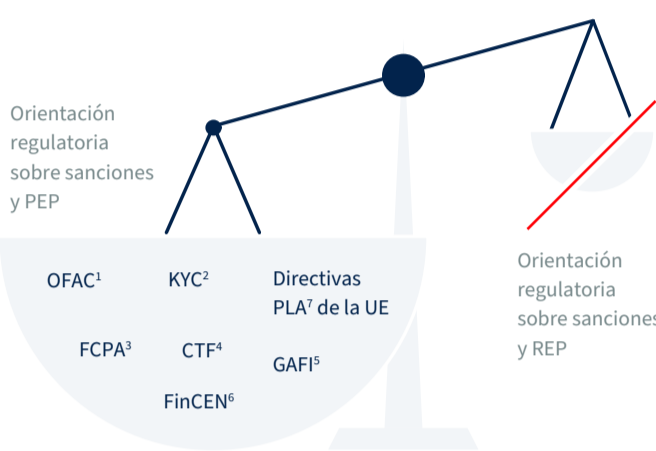
Cientes con noticias negativas tienen un riesgo potencialmente mayor que los que no aparecen en los medios de comunicación. Aunque esto podría impactar o no una relación bancaria, identificar las personas reputacionalmente expuestas (REP, por sus siglas en inglés) en medios adversos es una práctica de negocios prudente; aunque a la misma vez, también es un reto.



## Retos al filtrar buscando personas reputacionalmente expuestas en noticias negativas

### Falta de orientación regulatoria concreta

Sin orientación formal, hay más campo para interpretaciones sobre cómo cumplir con las obligaciones de debida diligencia del cliente para filtrado de noticias negativas y un riesgo mayor.

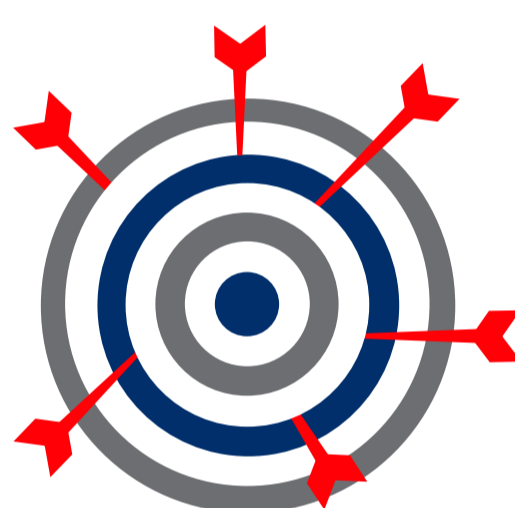


1 Oficina de Control de Activos Extranjeros de los EE.UU. | 2 Conozca a su cliente  
3 Ley de Prácticas Corruptas en el Extranjero de los EE.UU. | 4 Contra financiamiento del terrorismo  
5 Grupo de Acción Financiera Internacional | 6 Red de Control de Delitos Financieros de los EE.UU. | 7 Prevención de lavado de activos

### Diluvio de información y noticias que cambian constantemente



### Dificultad para priorizar resultados



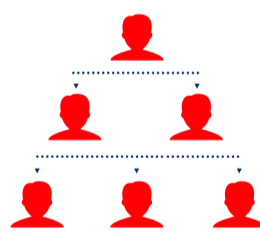
## Cómo identificar un REP en noticias negativas



Filtre la totalidad de su base de datos, no solo las entidades de alto riesgo.



Analice perfiles individuales en conjunto con enlaces de noticias negativas y redes sociales.



Aplique una clasificación de riesgo para establecer una jerarquía en su proceso de revisión.



Haga monitoreo periódico para detectar los riesgos cambiantes.

**LexisNexis® Risk Solutions** ofrece soluciones de datos y filtrado que identifican en forma confiable y uniforme sanciones y personas expuestas política y reputacionalmente. **Contáctenos** para conocer más sobre cómo podemos apoyar los esfuerzos de cumplimiento de su equipo.

**LexisNexis®**  
RISK SOLUTIONS

Acerca de LexisNexis Risk Solutions

LexisNexis Risk Solutions aprovecha el poder de los datos y la analítica avanzada para entregar conocimiento que ayuda a las empresas y las entidades gubernamentales a reducir el riesgo y mejorar las decisiones para el beneficio de las personas en todo el mundo. Ofrecemos soluciones de información y tecnología para una amplia gama de sectores, entre ellos: seguros, servicios financieros, salud y gobierno. Con sede principal en el área metropolitana de Atlanta, Georgia, EE.UU. tenemos oficinas en todo el mundo y somos parte de RELX (LSE: REL/NYSE: RELX), un proveedor mundial de herramientas de analítica y toma de decisiones para clientes profesionales y empresariales basadas en información. Para más información, visite [www.risk.lexisnexis.com](http://www.risk.lexisnexis.com) y [www.relx.com](http://www.relx.com).

LexisNexis y el logotipo de Knowledge Burst son marcas comerciales registradas de RELX Inc. Otros productos y servicios podrían ser marcas comerciales o marcas comerciales registradas de sus respectivas compañías. Derechos de autor © 2022 LexisNexis Risk Solutions Group. Todos los derechos reservados.

Toda la información, los datos, cuadros, gráficos, figuras y diagramas contenidos en este documento tienen fines informativos únicamente y no tienen como objeto ni deberán ser utilizados como asesoría legal. LexisNexis Risk Solutions no garantiza la funcionalidad o las características de los productos de LexisNexis® Risk Solutions mencionados. Este documento tiene fines informativos únicamente. LexisNexis® Risk Solutions no afirma ni garantiza que este documento esté completo o libre de errores.

NXR15587-00-0722-ES-LA