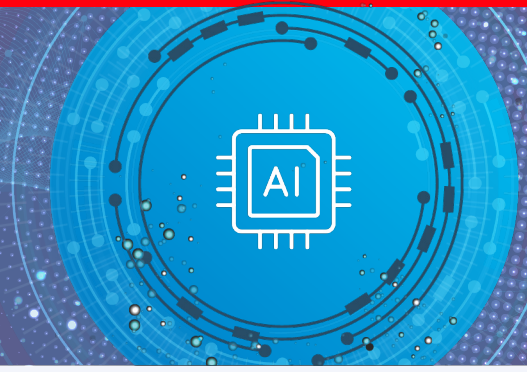


为您的业务量身打造的 值得信赖的人工智能 风险情报



借助量身定制的人工智能解决方案识别并评估风险，该方案能够持续自我优化，从而提升准确性，并帮助您的业务始终领先于不断演变的欺诈威胁。

随着自动化攻击和跨渠道攻击不断增加，现代企业必须采用能够跟上变化节奏的技术。要在这一环境中取得领先，企业需要一套简洁、精准、且能够根据自身欺诈特征量身定制的风险评分解决方案，并能在欺诈模式变化时即时自适应。



预计到 2027 年，生成式 AI 带来的全球损失将达到 **400 亿美元**¹



平均每损失 **1 美元** 欺诈金额，**商户需承担 4.61 美元成本**²

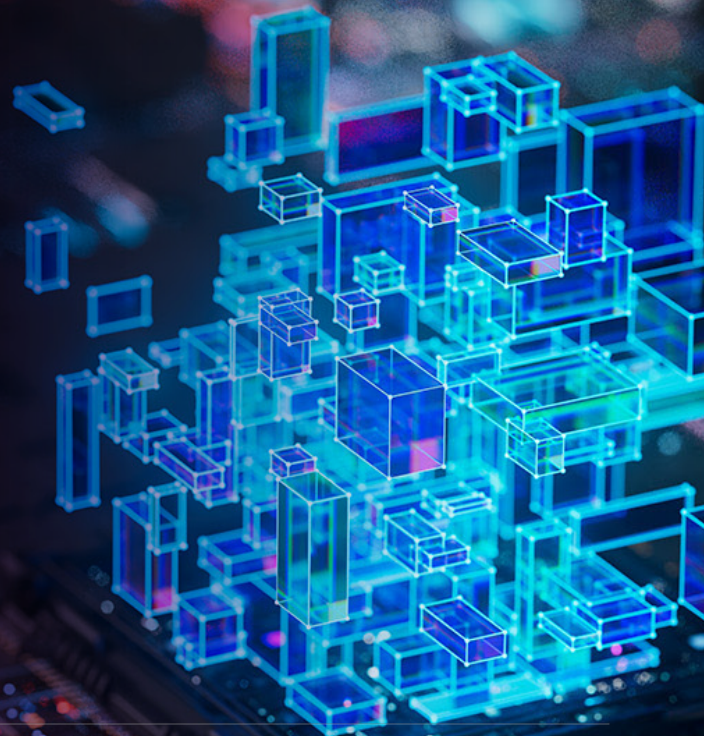


每新增 **11 个** 账户中就有 **1 个** 为攻击行为³

引入自适应、自学习 AI， 强化每一次风险决策

LexisNexis® Emlage® Adaptive 通过持续反馈循环不断提升能力，每一次确认结果都会使其更加智能。您的反馈将增强广泛的自有及合作伙伴数据网络，使 AI 能够实时分析数千个风险信号，在提升决策质量的同时增加投资价值。

依托专有情报网络和多样化数据来源，Emlage Adaptive 能为您的业务提供以精准为驱动的洞察，使您能够在实时环境中做出更明智的风险评估决策。

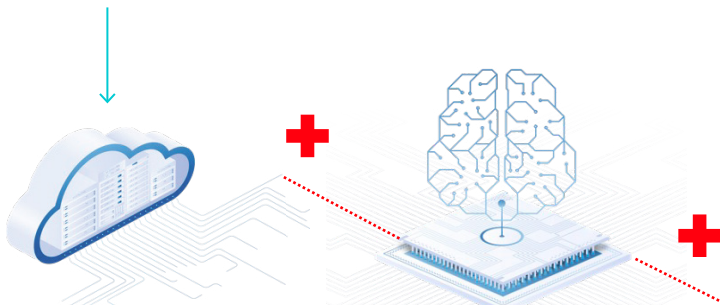


全 AI 模型架构是如何运作的？

依托专有情报网络与多元数据来源，**Emailage Adaptive** 为您的业务提供精准洞察，让您更有把握在实时业务场景下做出更明智的风险评估。

多维数据点

电子邮箱、手机号、账单地址、收货地址、姓名信息、IP 地址等数据都会被采集，并与我们庞大的共享数据网络进行比对分析；随着更多输入数据补充，洞察也会不断加强。

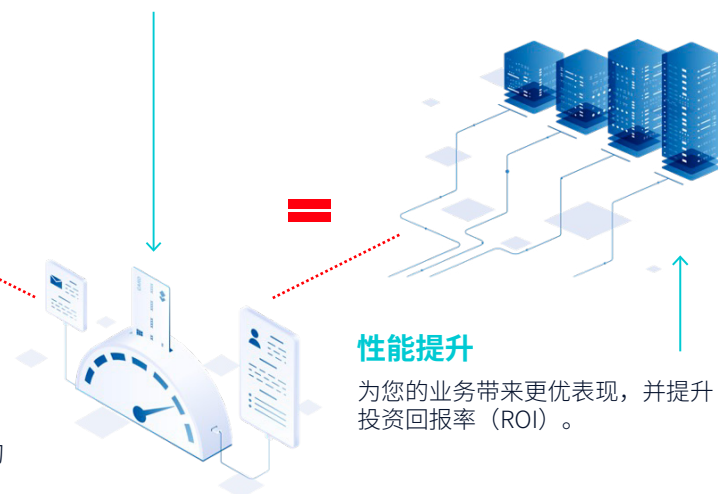


AI 模型

Emailage Adaptive 可自我迭代、持续优化的 AI 模型，仅评估在您的业务环境中已被验证能预测欺诈的关键数据要素，并采用负责任的 AI 实践构建，加强可解释性、降低偏差并保护数据隐私。

风险评分

精准的风险评分，并提供最多6条说明性原因代码（逐一标明对评分的正向或负向影响），帮助从模型输出中获得可执行洞察。同时借助更优阈值、更合理分布与更清晰的可视化，直观呈现每项评分背后的关键影响因素。



性能提升

为您的业务带来更优表现，并提升投资回报率 (ROI)。



用欺诈反馈持续强化 AI 模型

Emailage Adaptive 通过持续的反馈闭环不断进化，并随着每一次确认结果反馈而变得更加智能。每一次反馈能够增强广泛的自有及合作伙伴数据网络，使人工智能能够实时分析数千项风险信号，**在提升决策质量的同时，进一步提高您的投资价值。**

覆盖开户、账户管理以及支付与交易全流程



借助持续学习的定制化 AI，更精准捕捉各类场景下的欺诈行为



模型可随时间自动再校准，减少人工投入并降低成本



实时评分助您更快决策，并更清楚了解每个分数背后的驱动因素



仅在风险确有需要时才增加验证环节，让客户体验更顺畅



环境变化也能保持策略一致，无需持续手动调参

在整体表现上实现质变提升——某全球领先电商机构验证：

2倍

在高风险区间识别出更多欺诈

83%

低风险区间人工审核的交易减少

1.7倍

高风险区间自动拒单量提升

即刻畅享卓越优势，未来同样领先

高级欺诈检测

实现更高水平的欺诈检测准确性，帮助您领先于不断涌现的各类新兴威胁

量身定制的自适应AI

借助AI驱动模型定期自动校准，持续提升识别准确度，优化风险评分与节奏，紧跟不断演变的欺诈模式

全球网络情报

借助全球规模最大的跨行业网络之一，利用来自200个国家和地区的**37亿IP地址**、**52亿电子邮件地址**以及**32亿电话号码**的洞察⁴

灵活集成，轻松扩展

支持多渠道，集成更省心，支持快速上线与无缝扩容

可落地的洞察

在负责任 AI 原则指引下，更清晰地识别欺诈活动，将洞察转化为可执行策略，支持透明且可解释的决策

LexisNexis®
Emailage®
Adaptive

更高准确率、更少繁琐环节、 更强反欺诈防护

通过提升防护能力、减少人工审核并支持无缝客户互动，Emailage Adaptive 提供实现优化性能和更高投资回报率所需的洞察，同时通过简单高效的处理流程提升转化率。

了解自适应 AI 如何在整个数字旅程中提升您的反欺诈策略。



想亲眼见证 Emailage Adaptive 的实力，请扫描右侧微信二维码
免费预约我们的专家，为您安排专属定制演示



屡获大奖的领先技术，享誉全球



Emailage Adaptive 荣获 Juniper Research 颁发的“2025 年 AI 反欺诈创新白金奖”，表彰其突破性的自适应 AI 技术，以及在提供精准风险评估的同时，带来顺畅无缝的客户体验。



参考资料

1. "Generative AI is expected to magnify the risk of deepfakes and other fraud in banking." Deloitte, May 29, 2024
2. 2025 LexisNexis® True Cost of Fraud™ Study Retail and Ecommerce North America
3. LexisNexis® Risk Solutions Cybercrime Report
4. From discrete sources within the LexisNexis® Risk Intelligence Network.

关于律商联讯风险信息

律商联讯风险信息 (LexisNexis Risk Solutions) 利用数据、先进分析平台及集成的人工智能解决方案，为众多行业的企业及金融机构提供洞察，帮助其降低风险并优化决策，从而惠及全球人群。公司隶属于 励讯集团 RELX (LSE: REL / NYSE: RELX)。RELX 是一家为专业人士和企业客户提供基于信息的分析及决策工具的全球供应商。

本文件仅供参考，不对文中提及的任何律商联讯风险信息产品的功能或特性作出保证。律商联讯风险信息不声明亦不保证本文件内容完整或不存在错误。

本文件所述的律商联讯风险信息服务并非由《公平信用报告法》(Fair Credit Reporting Act, FCRA, 15 U.S.C. § 1681 等) 所定义的“消费者报告机构”提供，亦不构成 FCRA 定义下的“消费者报告”。因此，本文件中提及的相关服务不得全部或部分用于决定信用、保险、就业或其他根据 FCRA 需要使用消费者报告的用途。

LexisNexis 及 Knowledge Burst 标识为 RELX Inc. 在美国及/或其他国家注册的商标。Emailage 为 LexisNexis Risk Solutions FL Inc. 在美国及/或其他国家注册的商标。True Cost of Fraud 为 LexisNexis Risk Solutions Inc. 的商标。其他产品和服务可能为其各自公司的商标或注册商标。